

Manual de instruções / Placas para torno com 3 castanhas universais - Ferro fundido

V-07-2021

Leia cuidadosamente as instruções antes de utilizar o equipamento.

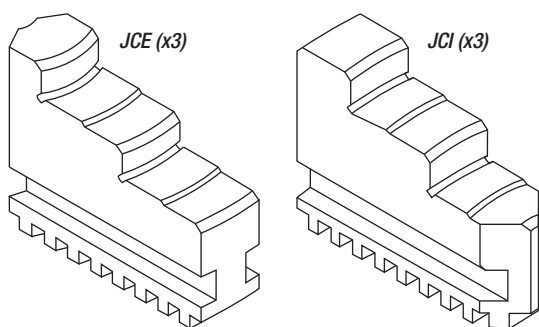
Especificações

Modelo:	900.001	900.002	900.003	900.004	900.005
Diâmetro:	80mm	100mm	130mm	160mm	200mm
	900.006	900.007	900.008		
	250mm	315mm	400mm		

Material do corpo da placa: Ferro fundido
Material das castanhas: Aço temperado
Fixação da peça: Autocentrante
Fixação da placa: Traseira

Acessórios:

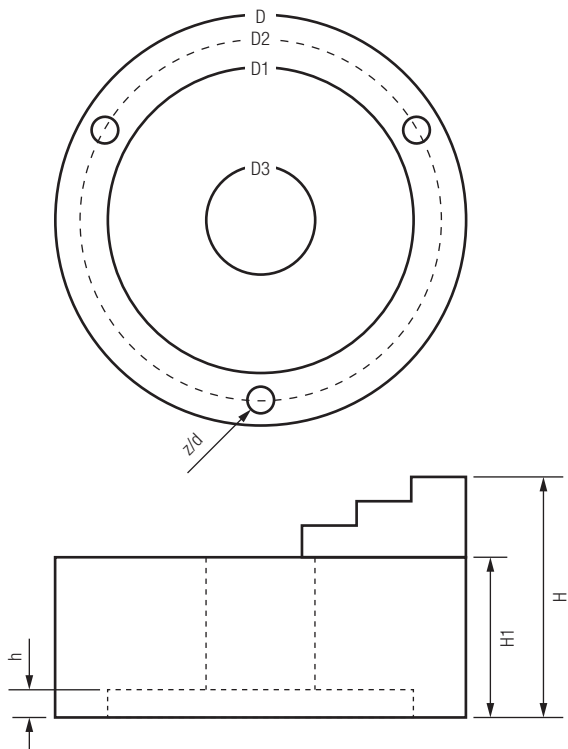
- 1) Jogo de castanhas escalonada para o exterior JCE (montadas na placa)
- 2) Jogo de castanhas escalonadas para o interior JCI
- 3) Chave de aperto CH quadrada tipo "T"
- 4) Chave hexagonal
- 5) Conjunto de parafusos para fixação da placa no torno ou na flange



Peças de reposição:

* Pinhão fornecido individualmente

Pinhão*	Coroa	Chave	JCI	JCE
PI-80CHT	CO-80CHT	CH-80CHT	JCI-80CHT	JCE-80CHT
PI-100CHT	CO-100CHT	CH-100CHT	JCI-100CHT	JCE-100CHT
PI-130CHT	CO-130CHT	CH-130CHT	JCI-130CHT	JCE-130CHT
PI-160CHT	CO-160CHT	CH-160CHT	JCI-160CHT	JCE-160CHT
PI-200CHT	CO-200CHT	CH-200CHT	JCI-200CHT	JCE-200CHT
PI-250CHT	CO-250CHT	CH-250CHT	JCI-250CHT	JCE-250CHT
PI-315CHT	CO-315CHT	CH-315CHT	JCI-315CHT	JCE-315CHT
PI-400CHT	CO-400CHT	CH-400CHT	JCI-400CHT	JCE-400CHT



Dimensional das placas (em milímetros - mm):

D	D1	D2	D3	z/d	H	H1	h	RPM	NM
80	55	66	16	3-M6	66	50	3,5	4000	40
100	72	84	22	3-M8	74,5	55	3,5	3500	60
130	100	115	30	3-M8	85	58	4	3000	100
160	130	142	40	3-M8	95	65	5	2500	160
200	165	180	65	3-M10	109	75	5	2000	250
250	206	226	80	3-M12	120	80	5	1600	320
315	260	285	100	3-M16	142,5	90	6	1200	400
400	340	368	130	3-M16	155,5	100	6	1000	500

D - Diâmetro externo

D1 - Diâmetro do rebaixo traseiro

D2 - Diâmetro da linha das roscas para fixação dos parafusos

D3 - Diâmetro do furo central da placa

z/d - Quantidade de parafusos e tipo da rosca

H - Altura total da placa com as castanhas

H1 - Altura somente do corpo da placa

h - Profundidade do rebaixo

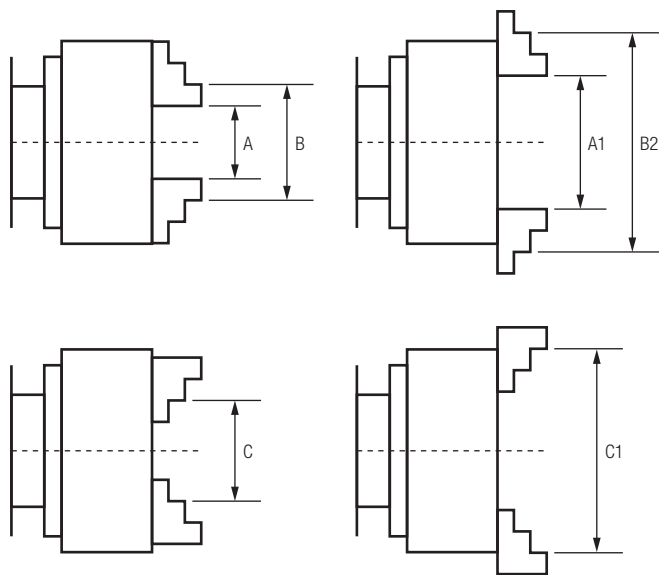
RPM - Velocidade máxima de trabalho (em rotações por minuto)

Nm - Torque máximo de aperto das castanhas (em Newtons por metro)

CHAMPION TOOLS

Contato: sac@championtools.com.br

Este produto possui 1 ano de garantia contra defeitos de fabricação.
Fabricado na China. Importado por Digimes Instrumentos de Precisão Ltda.
CNPJ 05.396.034/0001-60

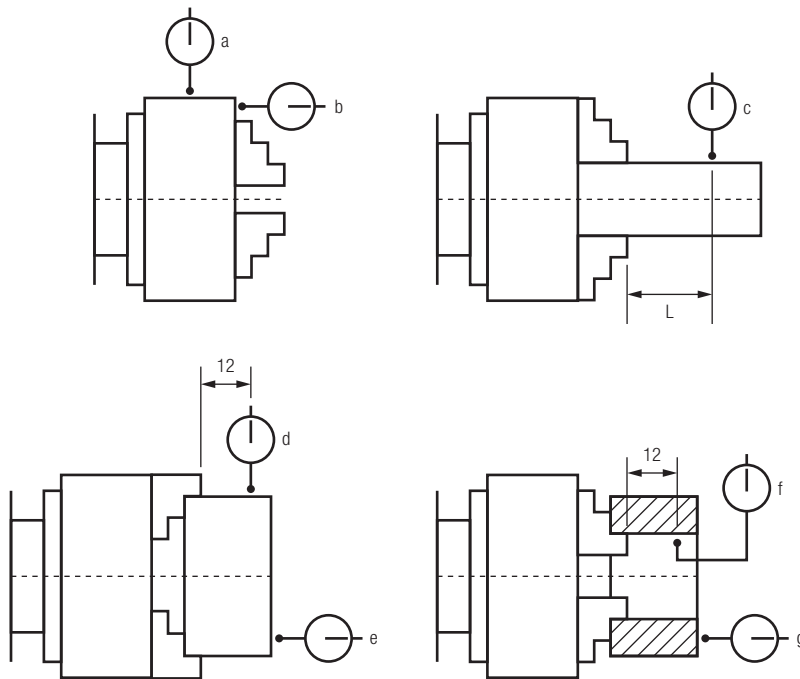


Capacidade de fixação das placas (em milímetros - mm):

D	JCE	JCE	JCI
	A ~ A1	B ~ B1	C ~ C1
80	2-22	25-70	22-63
100	2-30	30-90	30-80
130	3-40	40-130	40-120
160	3-55	50-160	55-145
200	4-85	65-200	65-200
250	6-110	80-250	90-250
315	10-140	95-315	100-315
400	15-210	120-400	120-400

Exatidão da placa (em milímetros - mm):

	D: 80~160	D: 200	D: 250	D: 315~400
a	0,040	0,055	0,055	0,070
b	0,040	0,060	0,060	0,075
c	0,080	0,100	0,100	0,125
	L = 50	L = 50	L = 75	L = 75
d	0,075	0,075	0,075	0,100
e	0,040	0,050	0,050	0,060
f	0,075	0,075	0,075	0,100
g	0,040	0,050	0,050	0,060



Manutenção e cuidados:

- 1) Mantenha a placa limpa. Para a limpeza sempre use um pano macio ou flanela. Utilize produtos apropriados (álcool isopropílico, por exemplo).
- 2) Mantenha as partes metálicas da placa sempre lubrificadas com uma fina camada de óleo apropriado, evitando oxidação.
- 3) Mantenha sempre uma lubrificação periódica nos componentes internos da placa (coroa, pinhão e castanhas). Essa lubrificação pode ser feita retirando e limpando as castanhas.

- 4) Nunca fixe peças na placa de torno além da capacidade de abertura das castanhas indicada neste manual.
- 5) Tenha o cuidado de sempre verificar se a chave quadrada de abertura e fechamento das castanhas não está montada na placa antes de acionar o funcionamento do torno.
- 6) Após a peça a ser usinada estar fixa na placa, não faça ajustes batendo com o martelo, evitando danificar a placa, afetando sua exatidão.
- 7) Respeite o torque máximo indicado neste manual. Sempre faça o aperto das castanhas com a chave quadrada que acompanha a placa de torno. Não utilize outros dispositivos, os quais poderão exercer força excessiva.