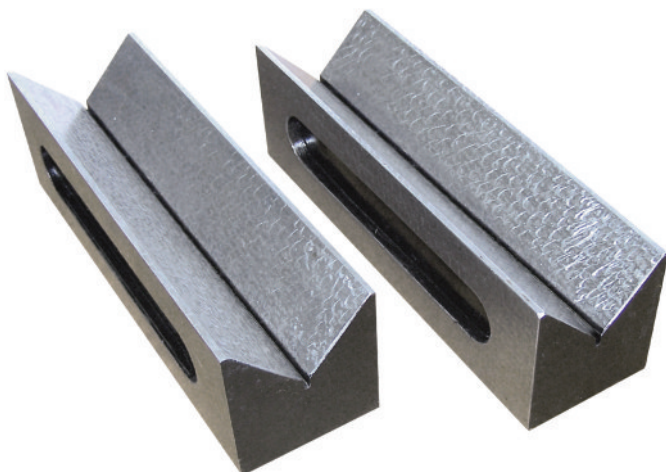


## BLOCOS EM V E BLOCOS EM V MAGNÉTICOS

### Blocos em V

- > Fabricados em ferro fundido, finamente rasqueteados
- > Fornecidos em pares
- > Normalizados evitando distorções



CÓDIGO	DIMENSÕES
310.010	40x100x30mm
310.011	50x160x35mm
310.012	63x200x63mm
310.013	100x300x63mm

CERTIFICADO DE CALIBRAÇÃO

Consulte Preços

### Blocos em V Magnéticos



- > Fabricados em aço, finamente retificados
- > Com entalhes em V em 90°
- > As três superfícies, superior, inferior e posterior ficam imantadas quando acionada a chave liga/desliga

CÓDIGO	DIMENSÕES	
310.102	70x72x60mm	individual
310.103	70x72x60mm	par
310.104	100x95x70mm	individual
310.105	100x95x70mm	par