

Manual de instruções / Placas para torno com 3 castanhas universais - Ferro fundido

V-07-2021

Leia cuidadosamente as instruções antes de utilizar o equipamento.

Especificações

Modelo:	820.001	820.002	820.003	820.004	820.005
Diâmetro:	80mm	100mm	130mm	160mm	200mm
	820.006	820.007	820.008	820.009	820.010
	250mm	315mm	400mm	500mm	630mm

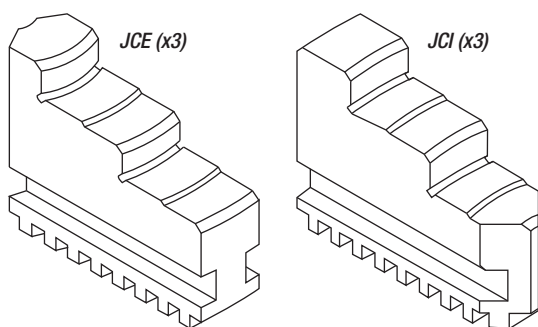
Material do corpo da placa: Ferro fundido
Material das castanhas: Aço temperado
Fixação da peça: Autocentrante
Fixação da placa: Traseira

Acessórios:

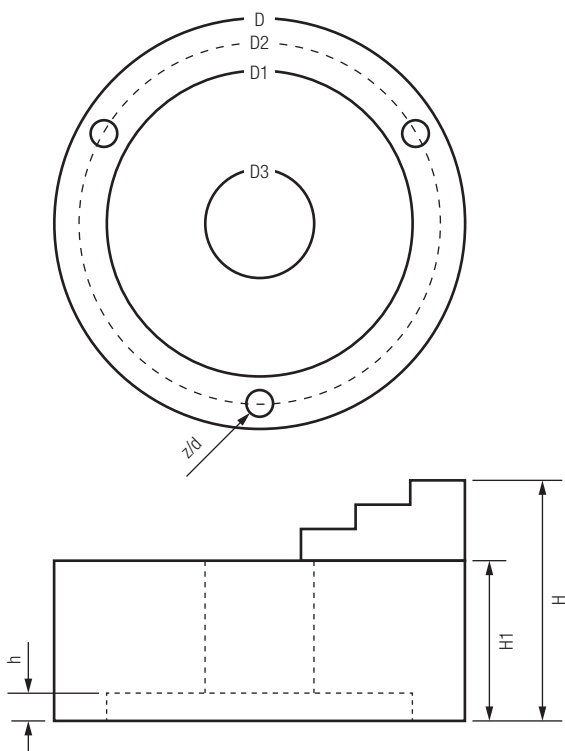
- 1) Jogo de castanhas escalonada para o exterior JCE (montadas na placa)
- 2) Jogo de castanhas escalonadas para o interior JCI
- 3) Chave de aperto CH quadrada tipo "T"
- 4) Chave hexagonal
- 5) Conjunto de parafusos para fixação da placa no torno ou na flange

Peças de reposição:

* Pinhão fornecido individualmente



Pinhão*	Coroa	Chave	JCI	JCE
PI-80	CO-80	CH-80	JCI-80	JCE-80
PI-100	CO-100	CH-100	JCI-100	JCE-100
PI-130	CO-130	CH-130	JCI-130	JCE-130
PI-160	CO-160	CH-160	JCI-160	JCE-160
PI-200	CO-200	CH-200	JCI-200	JCE-200
PI-250	CO-250	CH-250	JCI-250	JCE-250
PI-315	CO-315	CH-315	JCI-315	JCE-315
PI-400	CO-400	CH-400	JCI-400	JCE-400
PI-500	CO-500	CH-500	JCI-500	JCE-500
PI-630	CO-630	CH-630	JCI-630	JCE-630



Dimensional das placas (em milímetros - mm):

D	D1	D2	D3	z/d	H	H1	h	RPM	NM
80	55	66	16	3-M6	66,5	50	3	4000	40
100	72	84	22	3-M8	74,5	55	3	3500	60
130	100	115	30	3-M8	86,5	60	5	3000	100
160	130	142	45	3-M8	94	65	5	2500	160
200	165	180	65	3-M10	109	75	5	2000	250
250	206	226	80	3-M12	120	80	5	1600	320
315	260	285	100	3-M16	147,5	90	6	1200	400
400	340	368	130	3-M16	173,5	100	6	1000	500
500	440	465	210	6-M16	202	115	6	800	630
630	560	595	260	6-M16	201	133,5	7	800	800

D - Diâmetro externo

D1 - Diâmetro do rebaixo traseiro

D2 - Diâmetro da linha das roscas para fixação dos parafusos

D3 - Diâmetro do furo central da placa

z/d - Quantidade de parafusos e tipo da rosca

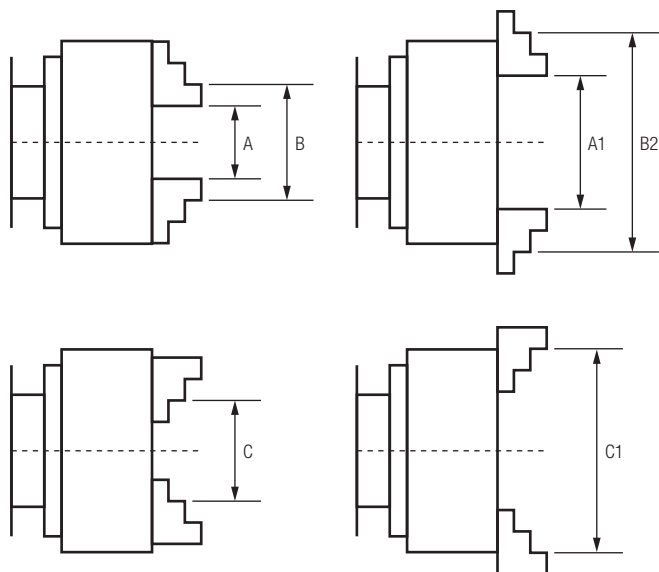
H - Altura total da placa com as castanhas

H1 - Altura somente do corpo da placa

h - Profundidade do rebaixo

RPM - Velocidade máxima de trabalho (em rotações por minuto)

Nm - Torque máxima de aperto das castanhas (em Newtons por metro)

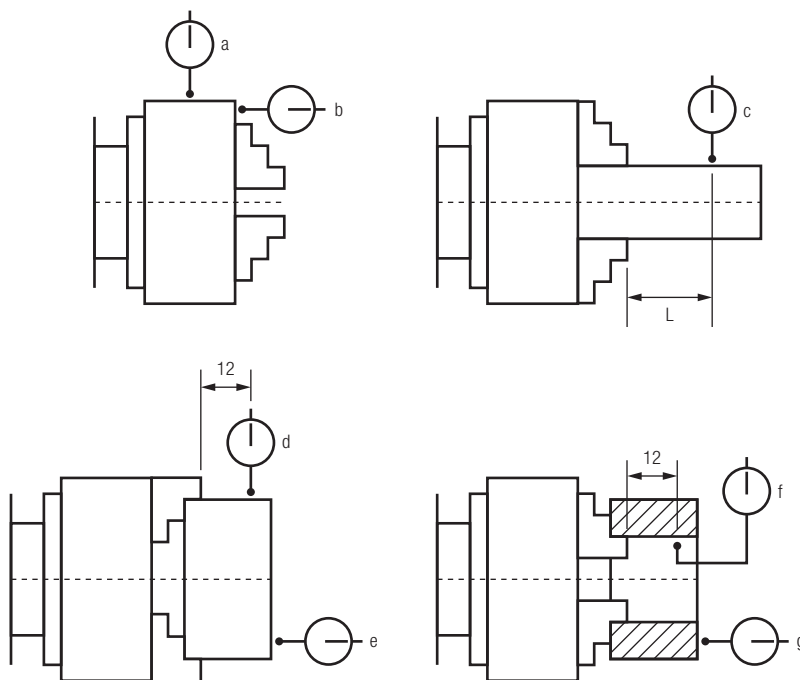


Capacidade de fixação das placas (em milímetros - mm):

D	JCE	JCE	JCI
	A ~ A1	B ~ B1	C ~ C1
80	2-22	25-70	22-63
100	2-30	30-90	30-80
130	3-40	40-130	40-120
160	3-55	50-160	55-145
200	4-85	65-200	65-200
250	6-110	80-250	90-250
315	10-140	95-315	100-315
400	15-210	120-400	120-400
500	25-280	150-500	150-500
630	50-350	170-630	170-630

Exatidão da placa (em milímetros - mm):

	D: 80~160	D: 200	D: 250	D: 315~400	D: 500~630
a	0,040	0,055	0,055	0,070	0,085
b	0,040	0,060	0,060	0,075	0,100
c	0,060	0,080	0,080	0,100	0,140
	L = 50	L = 50	L = 75	L = 75	L = 100
d	0,075	0,075	0,075	0,100	0,125
e	0,040	0,050	0,050	0,060	0,080
f	0,075	0,075	0,075	0,100	0,125
g	0,040	0,050	0,050	0,060	0,080



Manutenção e cuidados:

- 1) Mantenha a placa limpa. Para a limpeza sempre use um pano macio ou flanela. Utilize produtos apropriados (álcool isopropílico, por exemplo).
- 2) Mantenha as partes metálicas da placa sempre lubrificadas com uma fina camada de óleo apropriado, evitando oxidação.
- 3) Mantenha sempre uma lubrificação periódica nos componentes internos da placa (coroa, pinhão e castanhas). Essa lubrificação pode ser feita de forma mais rápida, através do orifício de lubrificação na parte frontal da placa, ou então de forma mais completa, retirando e limpando as castanhas.

- 4) Nunca fixe peças na placa de torno além da capacidade de abertura das castanhas indicada neste manual.
- 5) Tenha o cuidado de sempre verificar se a chave quadrada de abertura e fechamento das castanhas não está montada na placa antes de acionar o funcionamento do torno.
- 6) Após a peça a ser usinada estar fixa na placa, não faça ajustes batendo com o martelo, evitando danificar a placa, afetando sua exatidão.
- 7) Respeite o torque máximo indicado neste manual. Sempre faça o aperto das castanhas com a chave quadrada que acompanha a placa de torno. Não utilize outros dispositivos, os quais poderão exercer força excessiva.