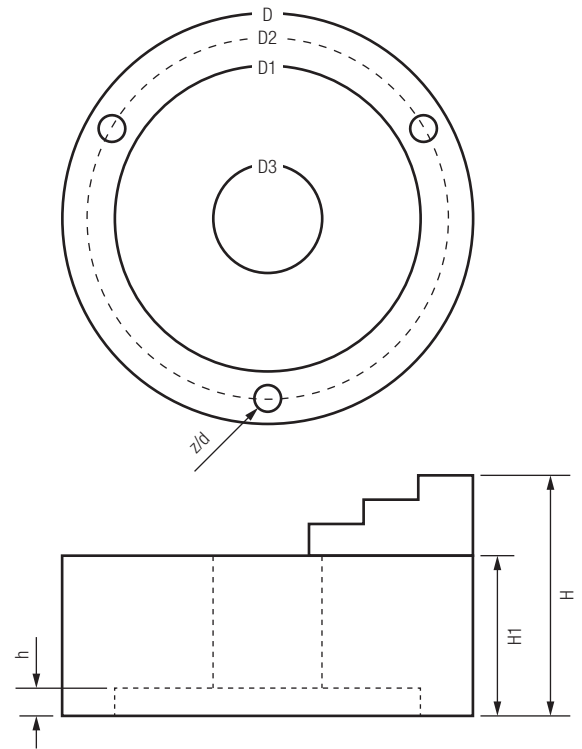
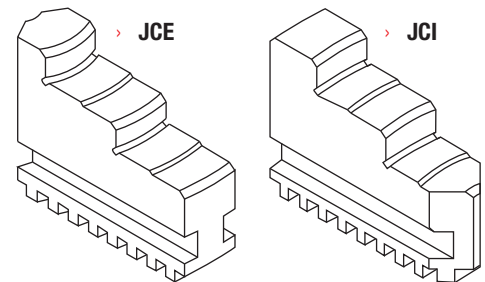


PLACAS PARA TORNO

Placas para Torno com 3 Castanhas Universais Modelo PLUS



- › Fixação traseira
- › Corpo em ferro fundido e castanhas em aço temperado
- › Castanhas autocentrantes
- › Jogo de castanhas escalonadas para o exterior (montadas na placa) - **JCE**
- › Jogo de castanhas escalonadas para o interior - **JCI**
- › Chave de aperto - **CH**



Peças de reposição

Código	Diâmetro	Pinhão*	Coroa	Chave	JCI	JCE
820.001	80mm	PI-80	CO-80	CH-80	JCI-80	JCE-80
820.002	100mm	PI-100	CO-100	CH-100	JCI-100	JCE-100
820.003	130mm	PI-130	CO-130	CH-130	JCI-130	JCE-130
820.004	160mm	PI-160	CO-160	CH-160	JCI-160	JCE-160
820.005	200mm	PI-200	CO-200	CH-200	JCI-200	JCE-200
820.006	250mm	PI-250	CO-250	CH-250	JCI-250	JCE-250
820.007	315mm	PI-315	CO-315	CH-315	JCI-315	JCE-315
820.008	400mm	PI-400	CO-400	CH-400	JCI-400	JCE-400
820.009	500mm	PI-500	CO-500	CH-500	JCI-500	JCE-500
820.010	630mm	PI-630	CO-630	CH-630	JCI-630	JCE-630

* Pinhão fornecido individualmente

Especificações técnicas

D	D1	D2	D3	z/d	H	H1	h	RPM	NM
80	55	66	16	3-M6	66,5	50	3	4000	40
100	72	84	22	3-M8	74,5	55	3	3500	60
130	100	115	30	3-M8	86,5	60	5	3000	100
160	130	142	45	3-M8	94	65	5	2500	160
200	165	180	65	3-M10	109	75	5	2000	250
250	206	226	80	3-M12	120	80	5	1600	320
315	260	285	100	3-M16	147,5	90	6	1200	400
400	340	368	130	3-M16	173,5	100	6	1000	500
500	440	465	210	6-M16	202	115	6	800	630
630	560	595	260	6-M16	201	133,5	7	800	800

RPM: Velocidade máxima; NM: Torque máximo

Demais dimensões em milímetros