

# Manual de instruções / Placas para torno com 3 castanhas sobrepostas reversíveis - Ferro fundido

V-07-2021

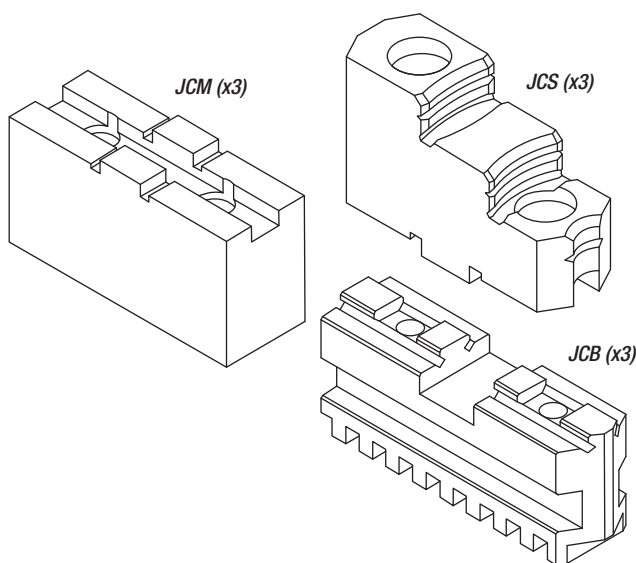
Leia cuidadosamente as instruções antes de utilizar o equipamento.

## Especificações

Modelo:	900.034	900.035	900.036	900.037	900.039	900.040
Diâmetro:	160mm	200mm	250mm	315mm	400mm	500mm

Material do corpo da placa:	Ferro fundido
Material das castanhas:	Aço temperado
Fixação da peça:	Autocentrante
Fixação da placa:	Traseira

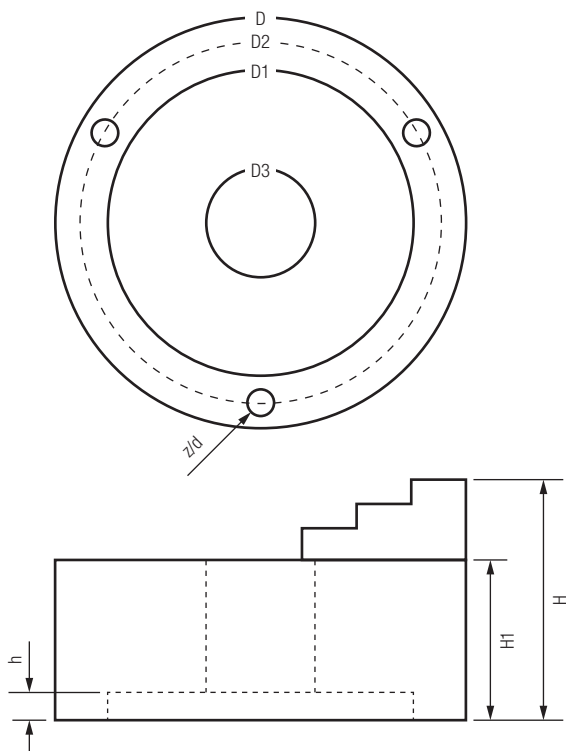
Acessórios:	1) Jogo de castanhas sobrepostas reversíveis JCS (montadas na placa) 2) Jogo de castanhas base JCB (montadas na placa) 3) Chave de aperto CH quadrada tipo "T" 4) Chave hexagonal 5) Conjunto de parafusos para fixação da placa no torno ou na flange
Opcional:	1) Jogo de castanhas mole, em aço sem têmpera, JCM



## Peças de reposição:

\* Pinhão fornecido individualmente

Pinhão*	Coroa	Chave	JCB	JCS	JCM
PI-160CHT	CO-160CHT	CH-160CHT	JCB-160CHT	JCS-160CHT	JCM-160CHT
PI-200CHT	CO-200CHT	CH-200CHT	JCB-200CHT	JCS-200CHT	JCM-200CHT
PI-250CHT	CO-250CHT	CH-250CHT	JCB-250CHT	JCS-250CHT	JCM-250CHT
PI-315CHT	CO-315CHT	CH-315CHT	JCB-315CHT	JCS-315CHT	JCM-315CHT
PI-400CHT	CO-400CHT	CH-400CHT	JCB-400CHT	JCS-400CHT	JCM-400CHT
PI-500CHT	CO-500CHT	CH-500CHT	JCB-500CHT	JCS-500CHT	JCM-500CHT



## Dimensional das placas (em milímetros - mm):

D	D1	D2	D3	z/d	H	H1	h	RPM	NM
160	130	142	40	3-M8	109	65	5	2500	160
200	165	180	65	3-M10	122	75	5	2000	250
250	206	226	80	3-M12	133	80	5	1600	320
315	260	285	100	3-M16	155,5	90	6	1200	400
400	340	368	130	3-M16	170,5	100	6	1000	500
500	440	465	200	6-M16	203	115	6	800	630

D - Diâmetro externo

D1 - Diâmetro do rebaixo traseiro

D2 - Diâmetro da linha das roscas para fixação dos parafusos

D3 - Diâmetro do furo central da placa

z/d - Quantidade de parafusos e tipo da rosca

H - Altura total da placa com as castanhas

H1 - Altura somente do corpo da placa

h - Profundidade do rebaixo

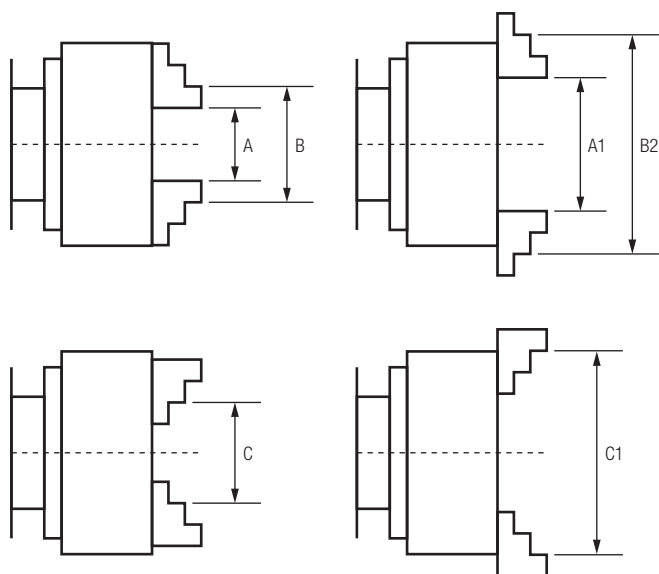
RPM - Velocidade máxima de trabalho (em rotações por minuto)

Nm - Torque máximo de aperto das castanhas (em Newtons por metro)

# CHAMPION TOOLS

Contato: [sac@championtools.com.br](mailto:sac@championtools.com.br)

Este produto possui 1 ano de garantia contra defeitos de fabricação.  
Fabricado na China. Importado por Digimes Instrumentos de Precisão Ltda.  
CNPJ 05.396.034/0001-60

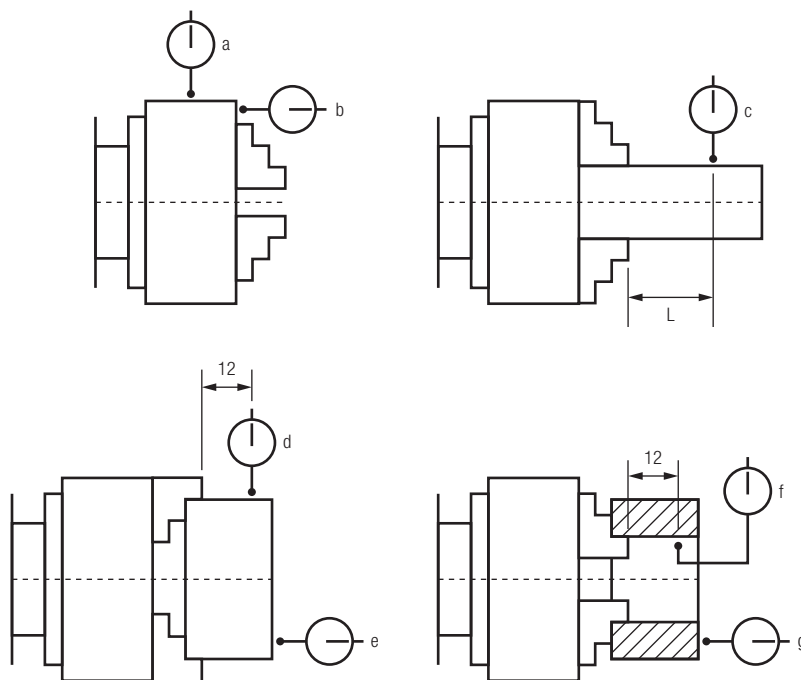


Capacidade de fixação das placas (em milímetros - mm):

D	JCE	JCE	JCI
	A ~ A1	B ~ B1	C ~ C1
160	3-55	50-160	55-145
200	4-85	65-200	65-200
250	6-110	80-250	90-250
315	10-140	95-315	100-315
400	15-220	120-400	120-400
500	25-280	150-500	150-500

Exatidão da placa (em milímetros - mm):

	D: 160	D: 200	D: 250	D: 315~400	D: 500
a	0,040	0,055	0,055	0,070	0,085
b	0,040	0,060	0,060	0,075	0,100
c	0,080	0,100	0,100	0,125	0,160
	L = 50	L = 50	L = 75	L = 75	L = 100
d	0,075	0,075	0,075	0,100	0,125
e	0,040	0,050	0,050	0,060	0,080
f	0,075	0,075	0,075	0,100	0,125
g	0,040	0,050	0,050	0,060	0,080



## Manutenção e cuidados:

- 1) Mantenha a placa limpa. Para a limpeza sempre use um pano macio ou flanela. Utilize produtos apropriados (álcool isopropílico, por exemplo).
- 2) Mantenha as partes metálicas da placa sempre lubrificadas com uma fina camada de óleo apropriado, evitando oxidação.
- 3) Mantenha sempre uma lubrificação periódica nos componentes internos da placa (coroa, pinhão e castanhas). Essa lubrificação pode ser feita retirando e limpando as castanhas.

- 4) Nunca fixe peças na placa de torno além da capacidade de abertura das castanhas indicada neste manual.
- 5) Tenha o cuidado de sempre verificar se a chave quadrada de abertura e fechamento das castanhas não está montada na placa antes de acionar o funcionamento do torno.
- 6) Após a peça a ser usinada estar fixa na placa, não faça ajustes batendo com o martelo, evitando danificar a placa, afetando sua exatidão.
- 7) Respeite o torque máximo indicado neste manual. Sempre faça o aperto das castanhas com a chave quadrada que acompanha a placa de torno. Não utilize outros dispositivos, os quais poderão exercer força excessiva.