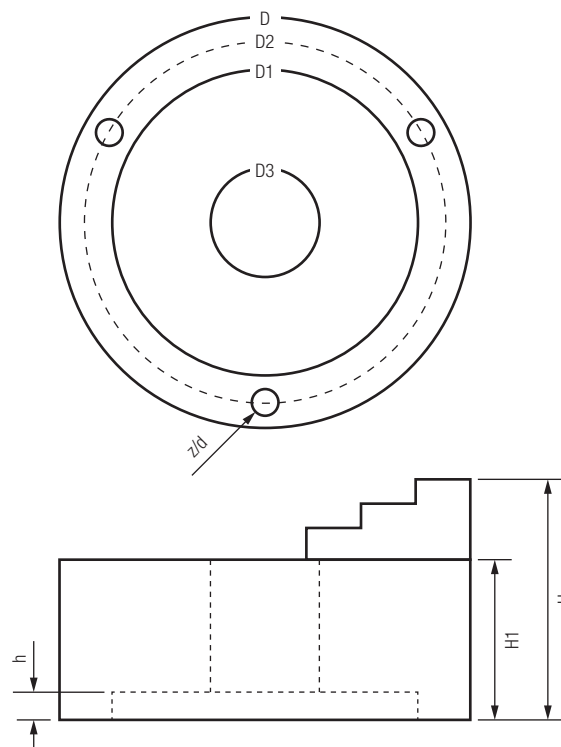


PLACAS PARA TORNO
**Placas para Torno com 3 Castanhas Sobrepostas Reversíveis
Modelo PLUS**

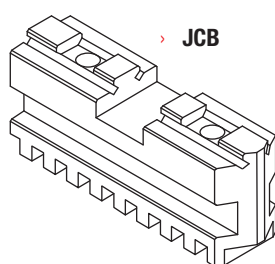

820.035



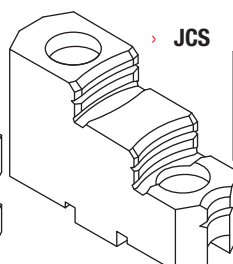
- › Fixação traseira
- › Corpo em ferro fundido e castanhas em aço temperado
- › Castanhas autocentrantes
- › Jogo de castanhas sobrepostas reversíveis (montadas na placa) - **JCS**
- › Jogo de castanhas base (montadas na placa) - **JCB**
- › Chave de aperto - **CH**

Acessório opcional

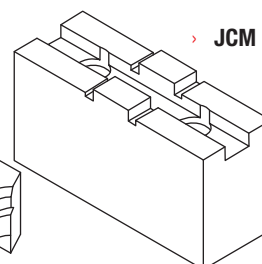
- › Jogo de castanhas mole (não temperadas) - **JCM**



> JCB



> JCS



> JCM

Peças de reposição

| Código | Diâmetro | Pinhão* | Coroa | Chave | JCB | JCS | JCM |
|---------|----------|---------|--------|--------|---------|---------|---------|
| 820.033 | 125mm | PI-125 | CO-125 | CH-125 | JCB-125 | JCS-125 | JCM-125 |
| 820.034 | 160mm | PI-160 | CO-160 | CH-160 | JCB-160 | JCS-160 | JCM-160 |
| 820.035 | 200mm | PI-200 | CO-200 | CH-200 | JCB-200 | JCS-200 | JCM-200 |
| 820.036 | 250mm | PI-250 | CO-250 | CH-250 | JCB-250 | JCS-250 | JCM-250 |
| 820.037 | 315mm | PI-315 | CO-315 | CH-315 | JCB-315 | JCS-315 | JCM-315 |
| 820.038 | 380mm | PI-380 | CO-380 | CH-380 | JCB-380 | JCS-380 | JCM-380 |
| 820.039 | 400mm | PI-400 | CO-400 | CH-400 | JCB-400 | JCS-400 | JCM-400 |
| 820.040 | 500mm | PI-500 | CO-500 | CH-500 | JCB-500 | JCS-500 | JCM-500 |
| 820.041 | 630mm | PI-630 | CO-630 | CH-630 | JCB-630 | JCS-630 | JCM-630 |

* Pinhão fornecido individualmente

Especificações técnicas

| D | D1 | D2 | D3 | z/d | H | H1 | h | RPM | NM |
|-----|-----|-----|-----|-------|-------|-----|---|------|-----|
| 125 | 95 | 108 | 30 | 3-M8 | 98 | 58 | 4 | 3000 | 100 |
| 160 | 130 | 142 | 45 | 3-M8 | 109 | 65 | 5 | 2500 | 160 |
| 200 | 165 | 180 | 65 | 3-M10 | 122 | 75 | 6 | 2000 | 250 |
| 250 | 206 | 226 | 80 | 3-M12 | 139 | 80 | 6 | 1600 | 320 |
| 315 | 260 | 285 | 100 | 3-M16 | 154,5 | 90 | 6 | 1200 | 400 |
| 380 | 325 | 350 | 130 | 3-M16 | 172,5 | 100 | 6 | 1000 | 500 |
| 400 | 340 | 368 | 130 | 3-M16 | 172,5 | 100 | 6 | 1000 | 500 |
| 500 | 440 | 465 | 210 | 6-M16 | 204 | 115 | 6 | 800 | 630 |
| 630 | 560 | 595 | 260 | 6-M16 | 222,5 | 131 | 7 | 800 | 800 |

RPM: Velocidade máxima; NM: Torque máximo

Demais dimensões em milímetros