

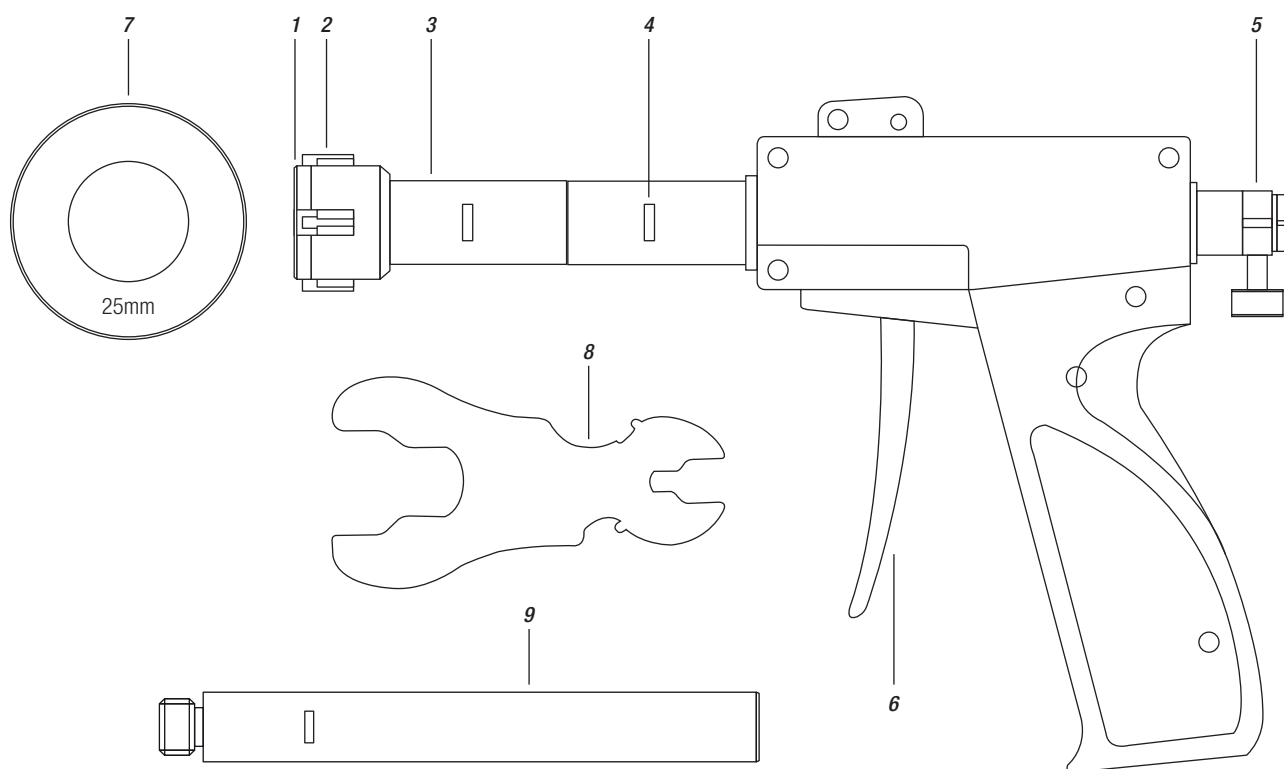
Especificações

Modelo (individuais):	110.770	110.771	110.772	110.773	110.774	110.775	110.776
Faixa de medição:	6-8mm	8-10mm	10-12mm	12-16mm	16-20mm	20-25mm	25-30mm
Exatidão (cabecote):	0,004mm	0,004mm	0,004mm	0,004mm	0,004mm	0,004mm	0,004mm
Anel padrão:	Ø6mm	Ø8mm	Ø10mm	Ø16mm	Ø16mm	Ø25mm	Ø25mm
Extensão:	100mm	100mm	100mm	150mm	150mm	150mm	150mm

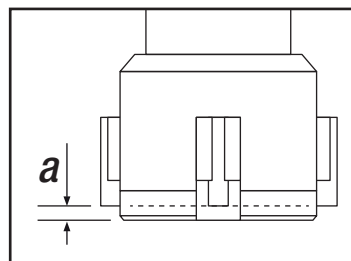
110.777	110.778	110.779	110.780	110.781	110.782
30-40mm	40-50mm	50-63mm	62-75mm	75-88mm	87-100mm
0,004mm	0,005mm	0,005mm	0,005mm	0,005mm	0,005mm
Ø40mm	Ø40mm	Ø62mm	Ø62mm	Ø87mm	Ø87mm
150mm	150mm	150mm	150mm	150mm	150mm

Modelo (jogos):	110.783	110.784	110.785	110.786
Faixa de medição:	6-12mm	12-20mm	20-50mm	50-100mm
N.º de cabecotes:	3	2	4	4
N.º de pistolas:	1	1	2	1
N.º de anéis (mm):	3 (6 - 8 - 10)	1 (16)	2 (25 - 40)	2 (62 - 87)
Extensão:	100mm	150mm	150mm	150mm

Faces de medição:	Metal duro
Encaixe p/ relógio:	Ø8mm (não acompanha relógio)
Acompanham:	<ol style="list-style-type: none"> 1) Chaves para montagem do cabecote e da extensão 2) Anel padrão 3) Extensão



1. Tampa do cabeçote
2. Pontas de contato
3. Cabeçote de medição
4. Fenda para montagem do cabeçote
5. Presilha do relógio
6. Alavanca de acionamento
7. Anel padrão
8. Chave para montagem do cabeçote
9. Extensão



Distância "a" para medição em "furo cego" de 1,5mm (capacidades de 6~12mm) e de 0,5mm (demais).

Montagem do relógio:

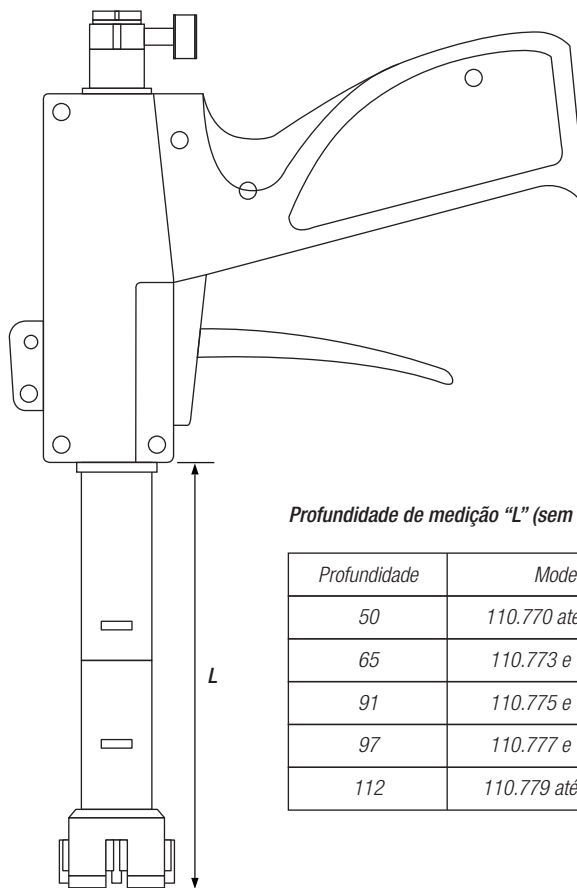
- O relógio é fixo através da presilha de aperto na parte traseira da pistola. São compatíveis relógios com canhão de Ø8mm. Podem ser utilizados relógios analógicos, digitais, centesimais ou milésimais, de acordo com a necessidade.
- O relógio deve ser inserido até haver contato entre a esfera de sua ponta e a face de contato interna da pistola.

Zeragem do micrômetro:

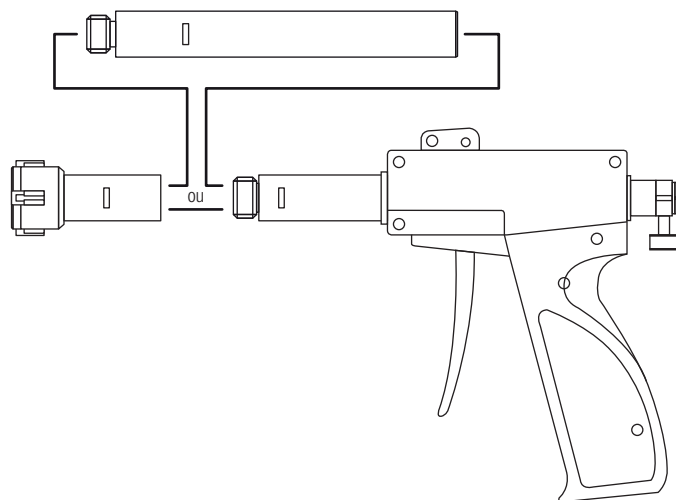
- Para fazer a zeragem primeiramente temos que ter certeza que as faces de medição estão completamente limpas. Você pode limpá-las com produtos apropriados (álcool isopropílico por exemplo) e um pano macio ou flanela.
- Faça então a montagem do relógio comparador escolhido para a medição.
- Após isto pressione o gatilho de acionamento e referencie o micrômetro em um anel padrão dentro de sua capacidade de medição. Pode ser na medida inicial ou na final. Nestes modelos um anel padrão já é fornecido.
- Por fim, faça a zeragem do display do relógio comparador que está sendo utilizado, conforme procedimento próprio de cada modelo de relógio. Consulte o manual do mesmo se for necessário.
- **NOTA 1:** Mudanças bruscas de temperatura afetam a medição e a zeragem do micrômetro. Assim é recomendado que deixe o micrômetro estabilizar sempre que houver troca de ambiente.

Manutenção e cuidados:

- 1) Mantenha o micrômetro sempre limpo, livre de sujeira, poeira, oleosidade. Tenha atenção especial as faces de medição. Sempre use um pano macio ou flanela para fazer a limpeza. Utilize produtos apropriados (álcool isopropílico por exemplo).
- 2) Mantenha as partes metálicas sempre lubrificadas com uma fina camada de óleo apropriado. Não utilize óleo em excesso. Ao guardar o micrômetro aplique também uma fina camada de óleo evitando oxidação.
- 3) Evite impacto e queda do micrômetro, preservando a integridade de seu mecanismo, componentes internos e mantendo sua exatidão.
- 4) Antes de realizar medições com o micrômetro tenha certeza que o cabeçote de medição está bem rosqueado ao corpo do micrômetro e que a zeragem está correta. Verifique periodicamente o desgaste das faces de medição.
- 5) Evite o uso do micrômetro sob a luz direta do sol. Não guarde o micrômetro em locais de temperatura extremamente quentes ou frias.
- 6) **Nunca abra a tampa do cabeçote de medição. Em caso de necessidade de limpeza, insira o cabeçote em um recipiente com produto apropriado (álcool isopropílico por exemplo) e abra e feche as pontas do micrômetro movimentando o tambor, até eliminar a sujeira. Caso não resolva envie para a assistência técnica.**

**Profundidade de medição "L" (sem a extensão):**

Profundidade	Modelos
50	110.770 até 110.772
65	110.773 e 110.774
91	110.775 e 110.776
97	110.777 e 110.778
112	110.779 até 110.782

**Montagem do cabeçote ou da extensão:**

- O cabeçote é rosqueado diretamente ao corpo da pistola, utilizando as chaves especiais fornecidas para não machucar o corpo do instrumento.
- A extensão é utilizada para aumentar a profundidade de alcance.
- Sua montagem é feita soltando o cabeçote do corpo do micrômetro e inserindo a extensão entre as duas partes. Os micrômetros acompanham uma chave de serviço especial para esta montagem.