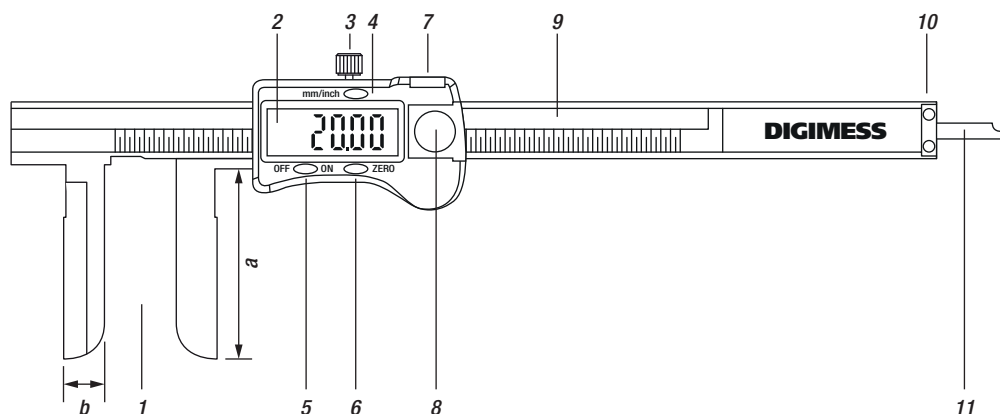


Especificações

Modelo:	100.268	100.269	100.270	100.271	100.272	100.273
Faixa de medição:	15-150mm	17-150mm	24-150mm	17-200mm	20-200mm	24-200mm
Exatidão:	±0,06mm	±0,06mm	±0,06mm	±0,06mm	±0,06mm	±0,06mm
	100.274	100.275	100.276	100.277	100.278	100.279
	18-300mm	22-300mm	24-300mm	22-500mm	24-500mm	32-500mm
	±0,06mm	±0,06mm	±0,06mm	±0,08mm	±0,08mm	±0,08mm

Resolução:	0,01mm/0.0005"
Velocidade de medição:	< 1,5m/s
Temperatura de trabalho:	0 ~ +40 °C
Temperatura de armazenagem:	-10 ~ +60 °C
Umidade relativa:	< 80%
Alimentação:	1 bateria 1,5V (LR44 ou SR44)
Vida útil da bateria:	1 ano sob condições normais de uso

1. Faces de medição interna tipo faca
2. Display
3. Parafuso trava
4. Tecla de conversão da unidade <mm/inch>
5. Tecla liga/desliga <OFF/ON>
6. Tecla de zeragem <ZERO>
7. Tampa de saída de dados
8. Tampa da bateria
9. Escala capacitiva
10. Limitador
11. Vareta de profundidade



	100.268	100.269	100.270	100.271	100.272	100.273	100.274	100.275	100.276	100.277	100.278	100.279
a	60mm	90mm	150mm	75mm	100mm	150mm	90mm	120mm	150mm	100mm	150mm	200mm
b	12mm	14mm	22mm	14mm	17mm	22mm	15mm	20mm	22mm	20mm	22mm	30mm

Liga/desliga

- O paquímetro liga ou desliga ao pressionar uma vez a tecla <OFF/ON>.

Conversão de unidades

- O paquímetro faz a conversão da unidade entre milímetros (mm) e polegadas decimais (in) ao pressionar uma vez a tecla <mm/inch>.

Zeragem

- O paquímetro realiza a zeragem do display ao pressionar uma vez a tecla <ZERO>. A zeragem pode ser realizada em qualquer ponto da escala e não é perdida ao desligar o paquímetro.

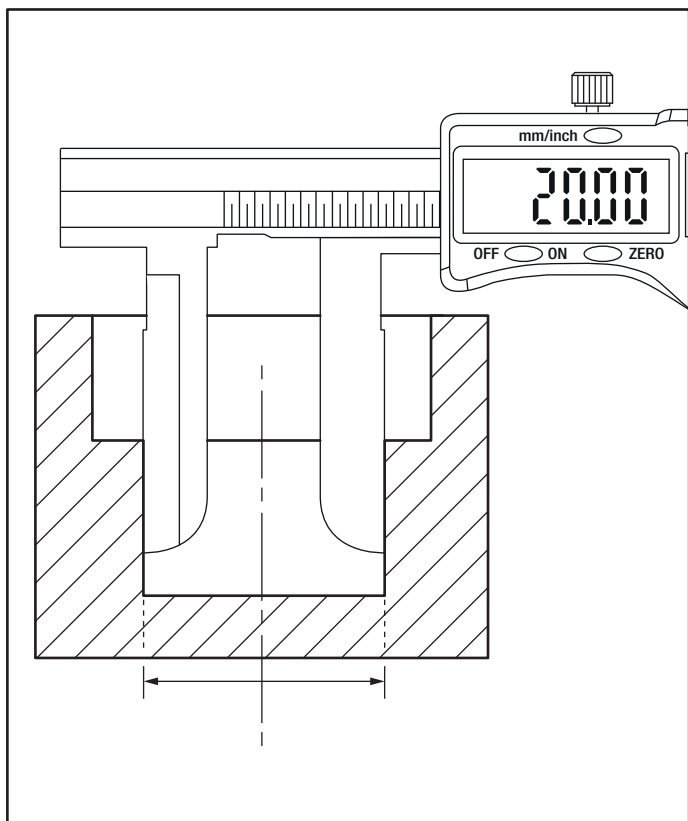
Substituição da bateria

- Ao notar funcionamento irregular no display, como dígitos apagados ou piscando, display variando ou perdendo a referência, tente efetuar a substituição da bateria. **Tenha certeza de utilizar uma bateria nova na troca, lacrada em sua embalagem.**
- Para substituir a bateria retire a tampa do compartimento, deslizando-a suavemente para a direita, e remova a bateria usada.
- Verifique se os contatos da bateria estão preservados, sem presença de corrosão por reação química (zinabre). Em caso positivo, faça a remoção destas substâncias.
- Insira a nova bateria (conforme o modelo indicado neste manual) cuidadosamente para não danificar os contatos. O lado positivo (+) deve ficar para cima. Monte a tampa do compartimento novamente.
- Caso o display permanecer travado após a troca (em 0.00 ou 888.88 por exemplo), remova a bateria, aguarde aproximadamente um minuto, e monte novamente. Pode ter ocorrido uma sobrecarga no circuito.

Manutenção e cuidados:

- 1) Antes de utilizar o paquímetro tenha certeza que todas suas partes estão livres de sujeira, poeira, oleosidade. Tenha atenção especial as faces de medição, a escala e as guias. Sempre use um pano macio ou flanela para fazer a limpeza. Utilize produtos apropriados (álcool isopropílico por exemplo).
- 2) Mantenha as guias sempre lubrificadas com uma fina camada de óleo apropriado. Não utilize óleo em excesso. Ao guardar o paquímetro aplique também uma fina camada de óleo evitando oxidação.
- 3) Antes de realizar medições com o paquímetro tenha certeza as faces de medição estão preservadas. Ao fechar os bicos do paquímetro e olhar as faces de medição contra a luz, não deve passar claridade. Tenha certeza também que a zeragem está correta antes de iniciar a utilização.
- 4) Evite choques, impactos e quedas, principalmente nas faces de medição. Não utilize as faces de medição do paquímetro para outros fins que não sejam suas medições.

- 5) Evite o uso do paquímetro sob a luz direta do sol. Não guarde o paquímetro em locais de temperaturas extremamente quentes, frias ou com alta umidade.
- 6) A bateria deve ser retirada do paquímetro caso o mesmo fique muito tempo armazenado sem utilização, caso contrário pode haver vazamento do líquido da bateria danificando o circuito eletrônico e os contatos da bateria.
- 7) Não utilize lápis elétrico para gravação (de número de patrimônio por exemplo) no corpo do paquímetro, evitando risco de danos ao circuito eletrônico.
- 8) Caso ocorra contato de material líquido (água, óleo, lubrificante) na escala do paquímetro, a mesma deve ser completamente limpa e seca antes de retornar a sua utilização normal. Caso o paquímetro seja utilizado com a escala úmida, seus dígitos e medições poderão variar. Para utilização de paquímetros em ambientes agressivos recomendamos os modelos com proteção IP67.



Medição correta com o paquímetro com bicos tipo faca

- O paquímetro é utilizado para medições internas em peças que necessitem de maior profundidade de medição, as quais as faces internas (orelhas) dos paquímetros convencionais não alcançam.
- Mantenha a maior área de contato possível. Evite utilizar somente a extremidade do bico.
- Quando a medição é realizada em faces internas planas, procure sempre pelo ponto mínimo.
- Quando a medição é realizada em diâmetros internos, procure sempre pelo ponto máximo.