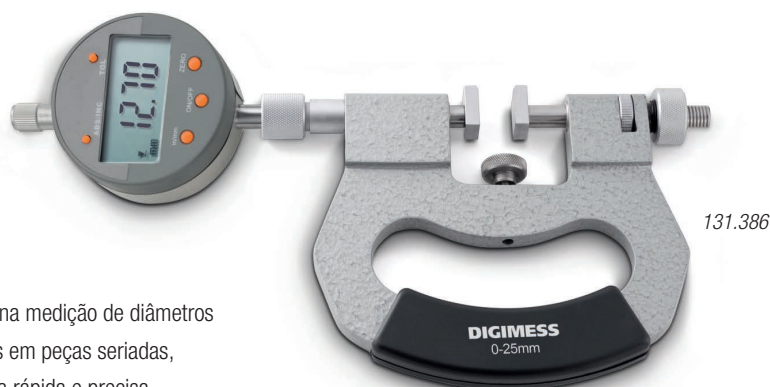


CALIBRADORES DE BOCA AJUSTÁVEIS

Calibradores de Boca Ajustáveis para Uso com Relógio

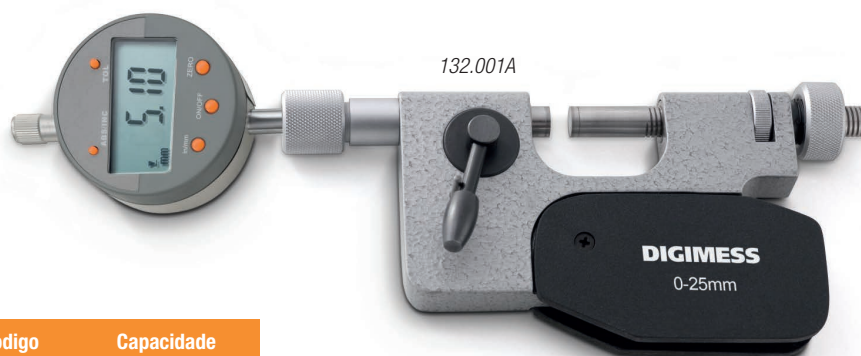


- › Usados na medição de diâmetros externos em peças seriadas, de forma rápida e precisa
- › Arco fabricado em aço forjado, pintado e esmaltado
- › Batentes retangulares 14x11mm, com faces de medição em metal duro
- › Batente fixo retrátil com curso de 3mm
- › Força de medição do batente de 6-9N
- › Com protetor termoisolante
- › Parafuso de apoio ($\varnothing 15\text{mm}$) para ajuste da altura de medição
- › Encaixe para o canhão do relógio de $\varnothing 8\text{mm}$
- › **Não acompanha relógio**
- › Chave de fixação do relógio

Código	Capacidade
131.386	0-25mm
131.387	25-50mm
131.388	50-75mm
131.389	75-100mm
131.390	100-125mm
131.391	125-150mm
131.392	150-175mm
131.393	175-200mm
131.394	200-225mm
131.395	225-250mm
131.396	250-275mm
131.397	275-300mm

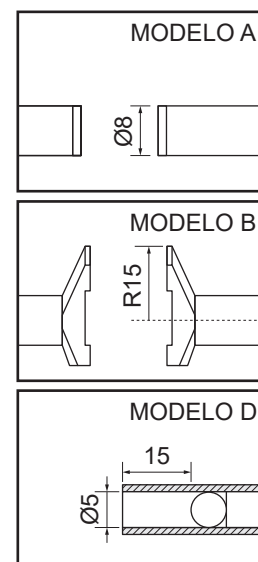
Podem ser usados com relógio analógico ou digital (graduação 0,01mm ou 0,001mm)

Calibradores de Boca Ajustáveis para Uso com Relógio com Alavanca de Acionamento



Código	Capacidade
132.001A	0-25mm
132.002A	0-50mm
132.003A	50-100mm
132.004A	100-150mm
132.005A	150-200mm
132.006B	0-40mm
132.007B	40-90mm
132.008B	90-140mm
132.009B	140-190mm
132.010D	0-40mm
132.011D	40-90mm
132.012D	90-140mm
132.013D	140-190mm

- › Usados na medição de peças seriadas, de forma rápida e precisa
- › Arco fabricado em aço forjado, pintado e esmaltado
- › **Tipo A:** Batentes cilíndricos com faces de medição planas em metal duro micro lapidadas
- › **Tipo B:** Batentes para ressalto em aço temperado
- › **Tipo D:** Batentes com furo de $\varnothing 5\text{mm}$ para encaixe de pontas diversas
- › Batente retrátil com curso de 3mm com alavanca de acionamento
- › Encaixe para o canhão do relógio de $\varnothing 8\text{mm}$
- › **Não acompanha relógio**



- › Com protetor termoisolante
- › Chave de fixação do relógio
- › Pino para apoio sobre a bancada para medição sem a necessidade de segurar o instrumento (exceto no calibrador 132.001A)