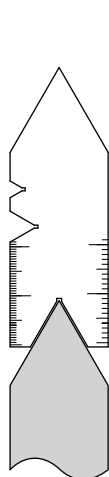
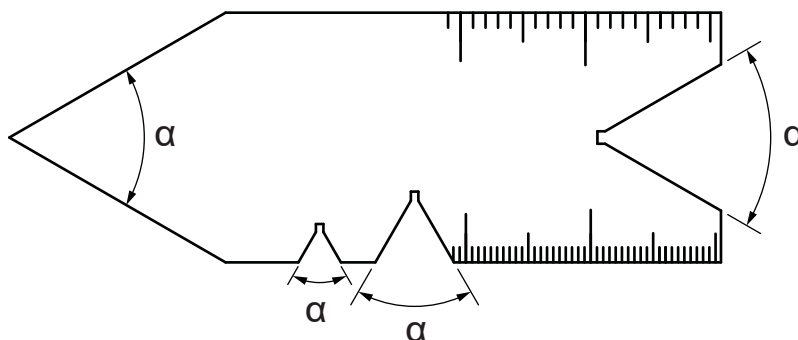
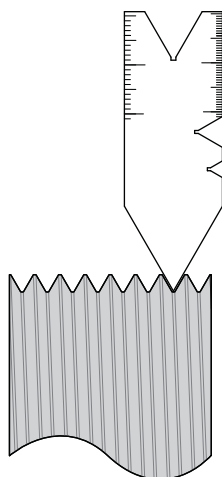


Especificações

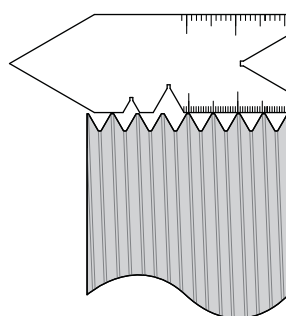
Modelo:	600.081	600.082
Ângulo:	60°	55°
Graduação:	0,5 e 1mm	14 e 20 fpp



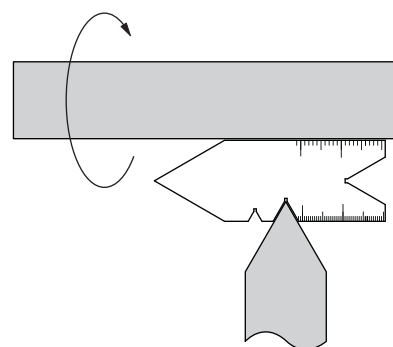
**Verificar ângulo
de ferramenta**



**Verificar ângulo
de rosca**



**Verificar passo
de rosca**



**Ajustar posição
da ferramenta**

Utilização:

- Para medição do perfil do ângulo de ferramentas (55° ou 60°) no processo de afiação ou ajuste, além de verificação do passo, número de fios e do ângulo de roscas.

Manutenção e cuidados:

- 1) Mantenha o escantilhão limpo. Para a limpeza sempre use um pano macio ou flanela. Utilize produtos apropriados (álcool isopropílico, por exemplo).
- 2) Mantenha as partes sempre lubrificadas com uma fina camada de óleo apropriado. Não utilize óleo em excesso. Ao guardar o escantilhão aplique também uma fina camada de óleo evitando oxidação.
- 3) Evite choques, impactos e quedas, principalmente das faces de medição, evitando deformação da estrutura e alteração na precisão do escantilhão.
- 4) Verifique periodicamente se as faces de medição não estão desgastadas.
- 5) Evite o uso do escantilhão sob a luz direta do sol. Não guarde o escantilhão em locais de temperatura extremamente quentes ou frias.